



## Reguladores de presión pequeños - G<sup>1/4</sup>



**Nota:** Manómetro (autosellante) se suministra suelto

Los reguladores de presión regulan la presión en la línea ( $p_1$ ) de una instalación de aire comprimido al valor ajustado de la presión de trabajo ( $p_2$ ), y la mantienen prácticamente constante con independencia de las oscilaciones de presión y del consumo de aire comprimido. El dispositivo integrado de seguridad contra sobrepresión (escape secundario) permite reducir la presión secundaria ( $p_2$ ) (=retomando) sin necesidad de descargar aire. Al mismo tiempo, se deja escapar aire comprimido a la atmósfera cuando la presión en el lado secundario supera el valor ajustado.

Regulador de presión pequeño (de membrana) en línea. Intervalos de regulación para  $p_2$  desde 0,2-3, 0,5-6 y 10bar. Ajuste mediante volante con posibilidad de bloqueo. El manómetro se puede instalar en ambos lados. Fijación en panel de maniobra o kit de soportes disponible como accesorios. Rosca de conexión G<sup>1/4</sup>.

**Nota:** Para evitar averías, se debe instalar aguas arriba un filtro de aire comprimido.

**Adecuado también para el uso con gases neutros y no tóxicos.**

### Versión estándar:

#### Intervalo de regulación 0,5-10bar, con manómetro

Rosca de conexión	N.º pedido
G <sup>1/4</sup>	301.223

### Código de pedido para todas las variantes:

#### 301.xxx

1	-	0,2 - 3bar	Intervalo de regulación ( $p_2$ )
2	-	0,5 - 6bar	
3	-	0,5 - 10bar	
2	-	G <sup>1/4</sup>	Rosca de conexión
2	-	con manómetro	
4	-	sin manómetro	

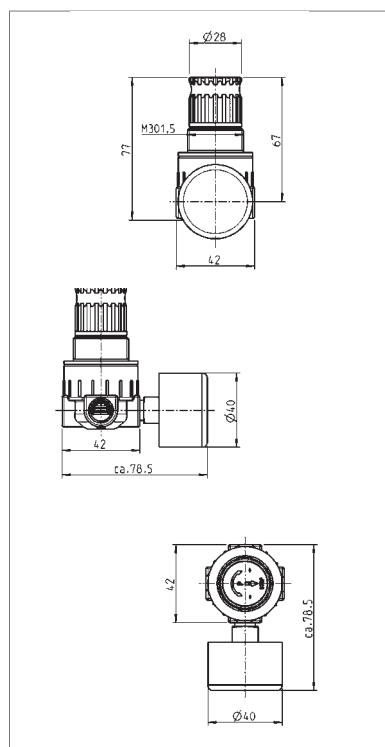
Por ejemplo:

**301.223** - pero **sin manómetro** y **0,5-6 bar = 301.422**

### Repuestos y accesorios

	N.º pedido	
<b>Kit de soportes</b> para fijación en la parte superior de la tapa	443-36	
<b>Fijación en panel de maniobra</b> rosca del panel M30x1,5	381-32	
<b>Manómetro</b> horizontal, $\varnothing 40$ Rangos de indicación: 0- 4bar (para $p_2$ hasta 3 bar)	709	
	0- 6bar (para $p_2$ hasta 3 bar)	714
	0- 10bar (para $p_2$ hasta 6 bar)	723
	0- 16bar (para $p_2$ hasta 10 bar)	734
<b>Junta cónica</b> completa	301-3	
<b>Membrana</b> completa	301-6	

Manómetro, ver capítulo 10, pág. 53 y sig.



### Datos técnicos

<b>Caudal nominal*</b>	600NI/min
<b>Presión máx. de funcionamiento (<math>p_1</math>)</b>	16bar para máx. +50 °C (122 °F)
<b>Temperatura de funcionamiento</b>	-10 °C a +90 °C
<b>Posición de montaje</b>	cualquiera
<b>Sentido del flujo</b>	ver flecha
<b>Diámetro nominal</b>	DN6
<b>Dependencia de la presión de entrada</b>	< 3%
<b>Histéresis del retomando</b>	~ 1 bar
<b>Peso</b>	300g
<b>Material</b>	- Carcasa: aluminio - Tapa: PA6-GF30 - Volante: POM - Vástago guía, disco: PA - Junta cónica, membrana: NBR

\* medido con  $p_1 = 10$  bar,  $p_2 = 6$  bar y  $\Delta p = 1$  bar