



Microfiltros - G 1 1/2 – G 2

Los microfiltros (llamados también filtros finos de aire comprimido) son adecuados para todas aquellas aplicaciones que tienen unos requisitos especialmente elevados de pureza del aire comprimido. Como segunda etapa tras el filtro (estándar) de aire comprimido, eliminan casi por completo las partículas restantes más pequeñas de agua, aceite o suciedad, con una eficiencia del 99,9999% (referida a 0,01 µm). Contenido residual de aceite 0,01 ppm. Sustitución del cartucho aprox. cada 6 meses. Como opción adicional, disponibles con funda metálica de protección o con recipiente metálico. Roscas de conexión desde G 1 1/2 hasta G 2.

Tamaño	N.º de pedido	
	Rosca de conexión G 1 1/2*	G 2
Con recipiente de plástico y válvula de purga manual súper	403.511*	403.512
Con recipiente de plástico y válvula de purga semiautomática súper	403.5511*	403.5512
Con recipiente de plástico y válvula de purga externa automática A (máx. 16bar) súper	403.1511*	403.1512

*Entrada y salida reducidas (las reducciones se suministran sueltas, ver pág. 32)

Código de pedido para opciones adicionales:

403.xxxx

M – Recipiente metálico
S – Funda metálica de protección

Por ejemplo:

403.512 con **recipiente metálico**
= 403.512**M**

Repuestos y accesorios

	N.º pedido
Kit de soportes para fijación en la parte superior de la carcasa	457-12
Funda metálica de protección para recipientes de plástico	281-24
Anillo de fijación para funda metálica de protección	300-31
Recipiente metálico con junta y	
- válvula de purga manual	322-125
- válvula de purga semiautomática	322-126
- válvula de purga externa automática A	322-127
Recipiente de plástico con junta y	
- válvula de purga manual	322-122
- válvula de purga semiautomática	322-123
- válvula de purga externa automática A	322-124
Anillo de fijación para recipientes de plástico y metálicos	279-2
Junta tórica para todos los recipientes	279-9
Cartucho de microfiltro con junta 0,01 µm (ø63x115)	454-17



403.512

Datos técnicos

	Tam. súper
Caudal nominal**	7000 NI/min
Presión máx. de funcionamiento (p₁)	- con recipiente de plástico 16 bar - con recipiente metálico 25 bar
Temperatura de funcionamiento	- con recipiente de plástico 0°C a +50°C - con recipiente metálico 0°C a +90°C
Volumen de condensado	máx. hasta cartucho del microfiltro
Posición de montaje	vertical
Sentido del flujo	ver flecha
Diámetro nominal	DN50
Presión nominal (carcasa)	PN25
Peso	5400 g
Material	- Juntas NBR - Carcasa aluminio - Cartucho malla de microfibra de silicato de boro - Recipiente de plástico policarbonato

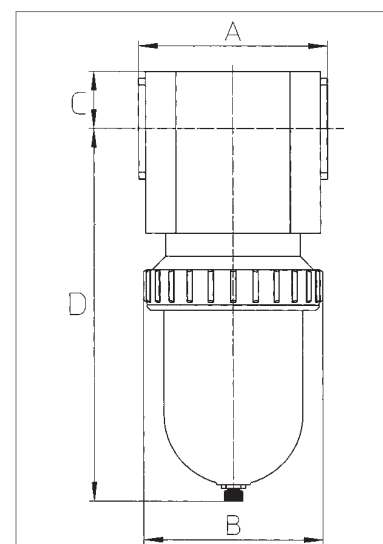
** medido con p₁ = 6 bar y Δp = 0,2 bar

Dimensiones [mm]

Tam.	súper	
Rosca de conexión	G 1 1/2*	G 2
A	140	140
B	133	133
C	42	42
D**	330	330

*Entrada y salida reducidas (las reducciones se suministran sueltas)

** - con válvula de purga semiautomática: +10 mm
- con válvula de purga externa automática A: +90 mm



Válvulas de purga de condensado, ver capítulo 8
Elementos de fijación y conexión a partir de la pág. 31