

GHM1

CÓMO FORMULAR UN PEDIDO / HOW TO ORDER

GHM1	TIPO TYPE	ROTACIÓN ROTATION	TAMAÑO SIZE	EJE* SHAFT*	TOMAS* PORTS*	JUNTAS* SEALS*	OPCIONES* OPTIONS*	DRENAJE** DRAIN**
	omit	D DERECHA CLOCKWISE	...					
	A	S IZQUIERDA COUNTER CLOCKWISE	...					
	AQ	R REVERSIBLE REVERSIBLE	4					
			5					
			6					
			7					
			9					
			11					
			13					
			16					
			...					

Juntas / Seals

omit (T range = -10°C + 80°C)

V

...

Opciones / Options

RA

...

Drenaje / Drain

EO = drenaje interno/internal drain

E1 = drenaje externo/external drain G1/4

*** E2 = drenaje externo/external drain 9/16-18 UNF

...

(*) = campo a especificar si es diferente del standard "tipo motor" / to be specified if different from standard "motor type"

(**) = sólo para rotación R / only for R rotation

(***) = La toma de drenaje "E2" está mecanizada según la norma SAEJ1926/1 (ISO 11926-1) relativa a tomas roscadas con junta O-ring. Profundidad útil 12,7 mm. / "E2" drain port is machined in compliance with threaded port with O-ring seal in truncated housing SAE J1926/1 (ISO 11926-1). Thread depth 12,7 mm.

Tipos Motor Standard / Motor Standard Types

omit = brida europea + eje T0 + tomas E + juntas standard / european flange + shaft T0 + ports E + standard seals

A = brida A + eje C1 + tomas FA + juntas standard / flange A + shaft C1 + ports FA + standard seals

AQ = brida AQ + eje C2 + tomas FA + juntas standard / flange AQ + shaft C2 + ports FA + standard seals

Ejemplos / Examples:

GHM1-D-2 = motor rotación derecha, 1.4 cc./rev, brida europea, eje cónico 1:8, tomas para bridas tipo E, juntas standard clockwise rotation, 1.4 cc./rev, european flange, 1:8 tapered shaft, flanged ports E type, standard seals

GHM1-D-2-FG-V = motor rotación derecha, 1.4 cc./rev, brida europea, eje cónico 1:8, tomas GAS (FG), juntas para alta temperatura (V) clockwise rotation, 1.4 cc./rev, european flange, 1:8 tapered shaft, threaded ports (FG), high temperature seals (V)

GHM1-A-D-2-S1 = motor rotación derecha, 1.4 cc./rev, brida SAE A-A 2 agujeros, eje estriado 9T (S1), tomas roscadas, juntas standard clockwise rotation, 1.4 cc./rev, SAE A-A 2 bolt flange, splined shaft 9T (S1), threaded ports, standard seals

GHM1-R-4-E1 = motor reversible, 2.8 cc./rev, brida europea, eje cónico 1:8, tomas para bridas tipo E, juntas standard, drenaje externo (E1) reversible motor, 2.8 cc./rev, european flange, 1:8 tapered shaft, flanged ports E type, standard seals, external drain (E1)

LAS TABLAS DE PRODUCTO REPRESENTAN LOS TIPOS DE MOTORES STANDARD PARA MARZOCCHI POMPE. LAS TABLAS SINÓPTICAS DE BRIDAS, EJES Y TOMAS REPRESENTAN TODAS LAS CONFIGURACIONES POSIBLES DE PRODUCTO. PARA MÁS DETALLES SOBRE LA DISPONIBILIDAD Y CONDICIONES DE SUMINISTRO, ACONSEJAMOS CONTACTAR CON NUESTRA OFICINA TÉCNICA-COMERCIAL.

THE PRODUCT DATA SHEETS SHOW OUR STANDARD MODEL TYPES. THE SYNOPSIS TABLES FOR FLANGES, SHAFTS AND PORTS SHOW ALL THE POSSIBLE CONFIGURATIONS. FOR FURTHER DETAILS ABOUT THE AVAILABILITY OF EACH CONFIGURATION PLEASE CONTACT OUR SALES AND TECHNICAL DEPT.

GHM1

Accesorios suministrados con el motor standard:

chaveta de disco (código 522054),
tuerca M10x1 (código 523015),
arandela elástica (código 523004)

Tomas standard: Roscas M6 profundidad útil 13 mm.

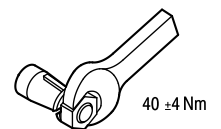
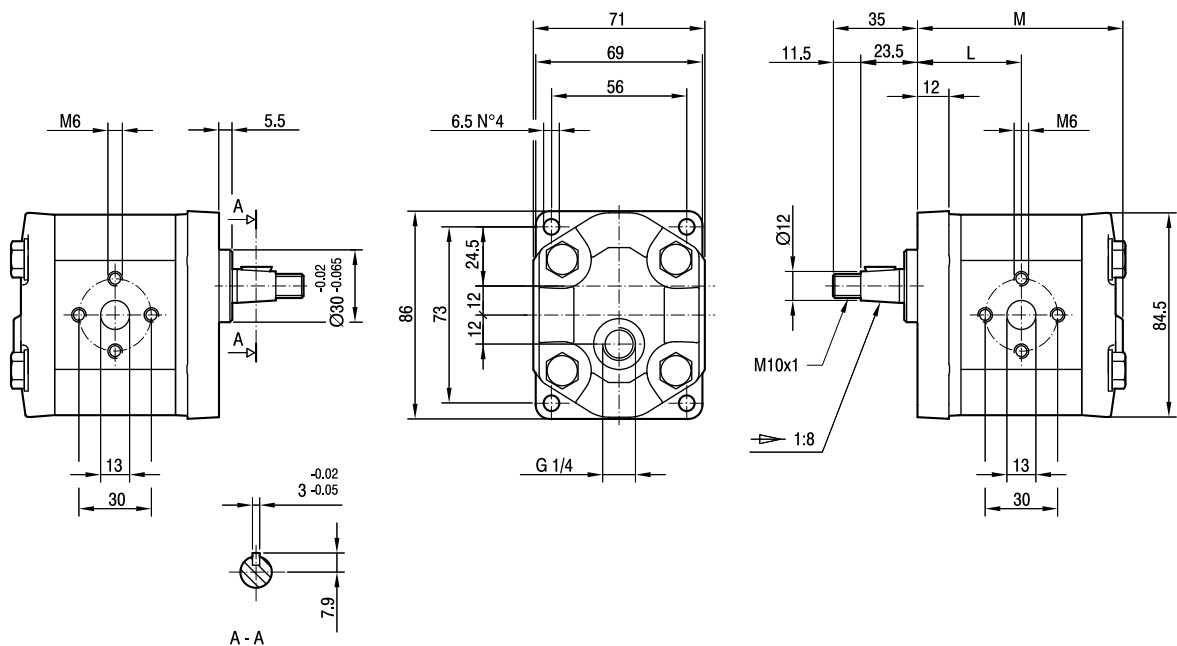
Drenaje G1/4 profundidad útil 12 mm.

Accessories supplied with the standard motor:
woodruff key (code 522054),

M10x1 exagonal nut (code 523015),
washer (code 523004).

Standard ports: M6 threads depth 13 mm.

G1/4 drain port thread depth 12 mm.

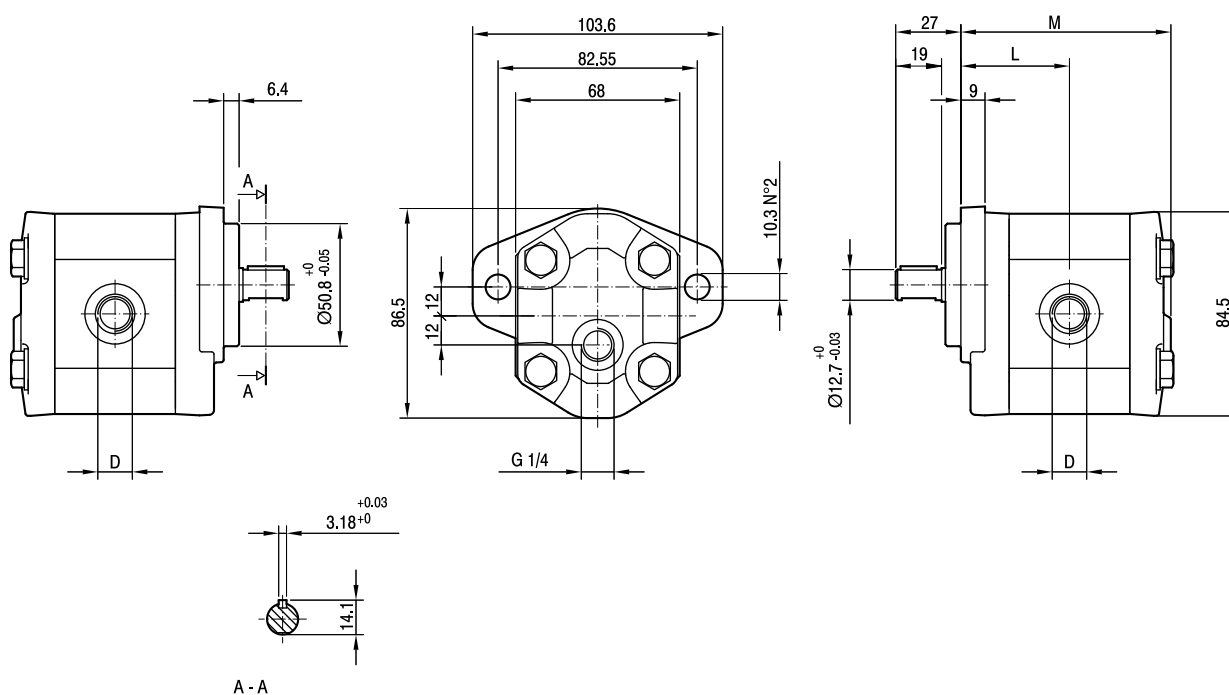


TIPO TYPE	CILINDRADA DISPLACEMENT	CAUDAL a 1500 giros/min FLOW at 1500 rev/min	PRESIÓN MÁXIMA MAX PRESSURE			VELOCIDAD MÁXIMA MAX SPEED	DIMENSIONES DIMENSIONS	
			P _I	P _C	P _P		L	M
	cm ³ /giro [cm ³ /rev]	litros /min [litres/min]	bar	bar	bar	giros/min [rpm]	mm	mm
GHM1-R-4-E1	2,8	3,9	270	260	290	5000	42	83
GHM1-R-5-E1	3,5	4,9	270	260	290	5000	43	85
GHM1-R-6-E1	4,1	5,9	270	260	290	4000	44	87
GHM1-R-7-E1	5,2	7,4	260	250	275	4000	45,5	90
GHM1-R-9-E1	6,2	8,8	260	250	275	3800	47	93
GHM1-R-11-E1	7,6	10,8	230	220	245	3200	49	97
GHM1-R-13-E1	9,3	13,3	210	200	225	2600	51,5	102
GHM1-R-16-E1	11,0	15,7	200	190	215	2200	54	107

GHM1A

Accesorios suministrados con el motor standard: chaveta (código 522070).
 Brida 50-2 (A-A) según norma SAE J744c.
 Las tomas standard "D" están mecanizadas según norma SAE J1926/1 (ISO 11926/1) relativa a tomas roscadas con junta O-ring.
 Drenaje G1/4 profundidad útil 12 mm.

Accessories supplied with the standard motor: key (code 522070).
 Mounting flange 50-2 (A-A) in compliance with SAE J744c.
 "D" standard ports are machined in compliance with threaded port with O-ring seal in truncated housing SAE J1926/1 (ISO 11926-1).
 G1/4 drain port thread depth 12 mm.

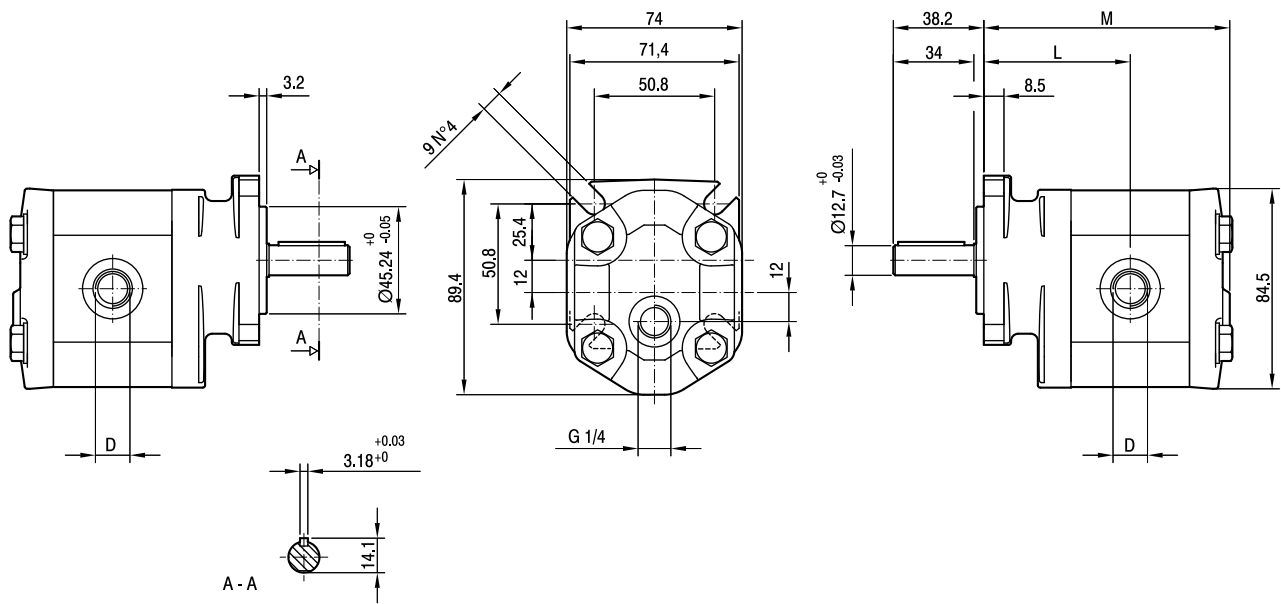


TIPO TYPE	CILINDRADA DISPLACEMENT	CAUDAL a 1500 giros/min FLOW at 1500 rev/min	PRESIÓN MÁXIMA MAX PRESSURE			VELOCIDAD MÁXIMA MAX SPEED	DIMENSIONES DIMENSIONS		
			P _I	P _C	P _P		L	M	D
	cm ³ /giro (cm ³ /rev)	litros /min (litres/min)	bar	bar	bar	giros/min (rpm)	mm	mm	
GHM1A-R-4-E1	2,8	3,9	270	260	290	5000	44	85	3/4-16 UNF
GHM1A-R-5-E1	3,5	4,9	270	260	290	5000	45	87	3/4-16 UNF
GHM1A-R-6-E1	4,1	5,9	270	260	290	4000	46	89	3/4-16 UNF
GHM1A-R-7-E1	5,2	7,4	260	250	275	3500	47,5	92	3/4-16 UNF
GHM1A-R-9-E1	6,2	8,8	260	250	275	3000	49	95	3/4-16 UNF
GHM1A-R-11-E1	7,6	10,8	230	220	245	3500	51	99	7/8-14 UNF
GHM1A-R-13-E1	9,3	13,3	210	200	225	3000	53,5	104	7/8-14 UNF
GHM1A-R-16-E1	11,0	15,7	200	190	215	2500	56	109	7/8-14 UNF

GHM1AQ

Accesorios suministrados con el motor standard: chaveta (código 522223).
 Brida 50-2 (A-A) según norma SAE J744c.
 Las tomas standard "D" están mecanizadas según norma SAE J1926/1 (ISO 11926/1) relativa a tomas roscadas con junta O-ring.
 Drenaje G1/4 profundidad útil 12 mm.

Accessories supplied with the standard motor: key (code 522223).
 "D" standard ports are machined in compliance with threaded port with O-ring seal in truncated housing SAE J1926/1 (ISO 11926-1).
 G1/4 drain port thread depth 12 mm.

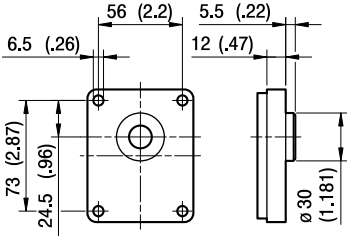


TIPO TYPE	CILINDRADA DISPLACEMENT	CAUDAL a 1500 giros/min FLOW at 1500 rev/min	PRESIÓN MÁXIMA MAX PRESSURE			VELOCIDAD MÁXIMA MAX SPEED	DIMENSIONES DIMENSIONS		
			P _I	P _C	P _P		L	M	D
	cm ³ /giro (cm ³ /rev)	litros /min (litres/min)	bar	bar	bar	giros/min (rpm)	mm	mm	
GHM1AQ-R-4-E1	2,8	3,9	270	260	290	5000	61	102	3/4-16 UNF
GHM1AQ-R-5-E1	3,5	4,9	270	260	290	5000	62	104	3/4-16 UNF
GHM1AQ-R-6-E1	4,1	5,9	270	260	290	4000	63	106	3/4-16 UNF
GHM1AQ-R-7-E1	5,2	7,4	260	250	275	3500	64,5	109	3/4-16 UNF
GHM1AQ-R-9-E1	6,2	8,8	260	250	275	3000	66	112	3/4-16 UNF
GHM1AQ-R-11-E1	7,6	10,8	230	220	245	3500	68	116	7/8-14 UNF
GHM1AQ-R-13-E1	9,3	13,3	210	200	225	3000	70,5	121	7/8-14 UNF
GHM1AQ-R-16-E1	11,0	15,7	200	190	215	2500	73	126	7/8-14 UNF

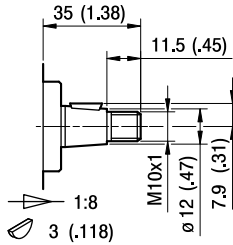
GHM1

BRIDAS / FLANGES

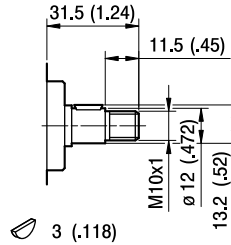
EJES / SHAFTS



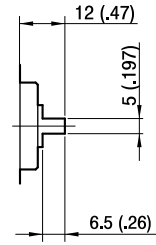
T0



TO



CO

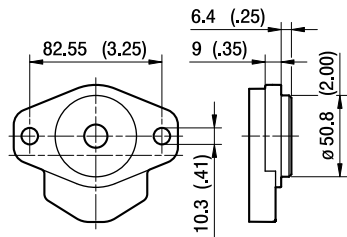


GO

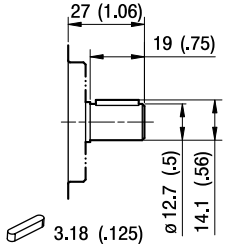
Par máx.
Max Torque 100 Nm

Par máx.
Max Torque 55 Nm

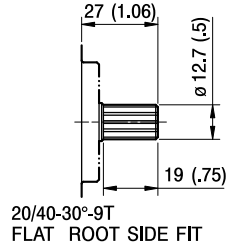
Par máx.
Max Torque 45 Nm



A



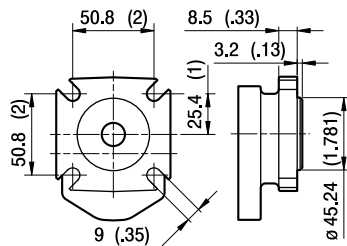
C1



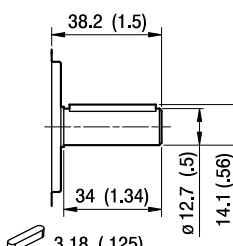
20/40-30°-9T
FLAT ROOT SIDE FIT
S1

Par máx.
Max Torque 60 Nm

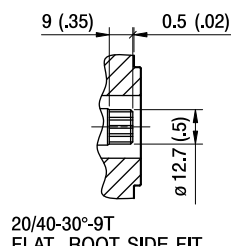
Par máx.
Max Torque 100 Nm



AQ



C2

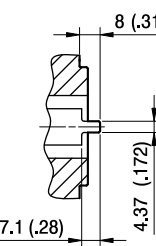


20/40-30°-9T
FLAT ROOT SIDE FIT
S2

Par máx.
Max Torque 60 Nm

Par máx.
Max Torque 90 Nm

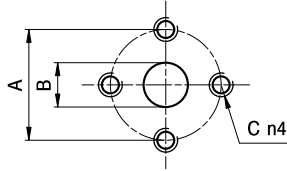
Par máx.
Max Torque 45 Nm



G1

GHM1

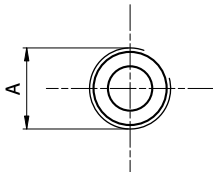
TOMAS / PORTS



E

TIPO TYPE	MOTORES BIDIRECCIONALES BI-DIRECTIONAL MOTOR			MOTORES MONODIRECCIONALES MONO-DIRECTIONAL MOTOR		
	SALIDA - ENTRADA OUTPUT - INPUT			ENTRADA INPUT		
	A	B	C	A	B	C
GHM1...4 ÷ GHM1...16	30	13	M6	30	13	M6

Los valores de los pares de apriete de los tornillos de los racores se indican en la pág. 52 (capítulo accesorios).
Tightening torques of the fittings screws are specified on page 52 (accessories section).



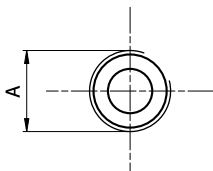
FG

TIPO TYPE	MOTORES BIDIRECCIONALES BI-DIRECTIONAL MOTOR		MOTORES MONODIRECCIONALES MONO-DIRECTIONAL MOTOR	
	SALIDA - ENTRADA OUTPUT - INPUT		ENTRADA INPUT	
	A		A	
GHM1...4 ÷ GHM1...5	G1/2		G3/8	
GHM1...6 ÷ GHM1...16	G1/2		G1/2	

Racor G1/2 par de apriete máx. 50 Nm. Racor G3/8 par de apriete máx. 35 Nm.

Aconsejamos solicitar confirmación al proveedor de racores.

Tightening torques for G1/2 fitting: 50 Nm. Tightening torques for G3/8 fitting: 35 Nm. Please check with the fittings suppliers.

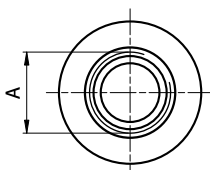


FC

TIPO TYPE	MOTORES BIDIRECCIONALES BI-DIRECTIONAL MOTOR		MOTORES MONODIRECCIONALES MONO-DIRECTIONAL MOTOR	
	SALIDA - ENTRADA OUTPUT - INPUT		ENTRADA INPUT	
	A		A	
GHM1...4 ÷ GHM1...16	Rc1/2		Rc1/2	

Racor Rc 1/2 para de apriete máx. 50 Nm. Aconsejamos solicitar confirmación al proveedor de racores.

Tightening torques for Rc 1/2 fitting: 50 Nm. Please check with the fittings suppliers.



STANDARD SAE J1926/1

FA

TIPO TYPE	MOTORES BIDIRECCIONALES BI-DIRECTIONAL MOTOR		MOTORES MONODIRECCIONALES MONO-DIRECTIONAL MOTOR	
	SALIDA - ENTRADA OUTPUT - INPUT		ENTRADA INPUT	
	A		A	
GHM1...4 ÷ GHM1...9	3/4-16 UNF		9/16-18 UNF	
GHM1...11 ÷ GHM1...16	7/8-14 UNF		3/4-16 UNF	

Racor 9/16-18 UNF par de apriete máx. 30 Nm. Racor 3/4-16 UNF par de apriete máx. 60 Nm.

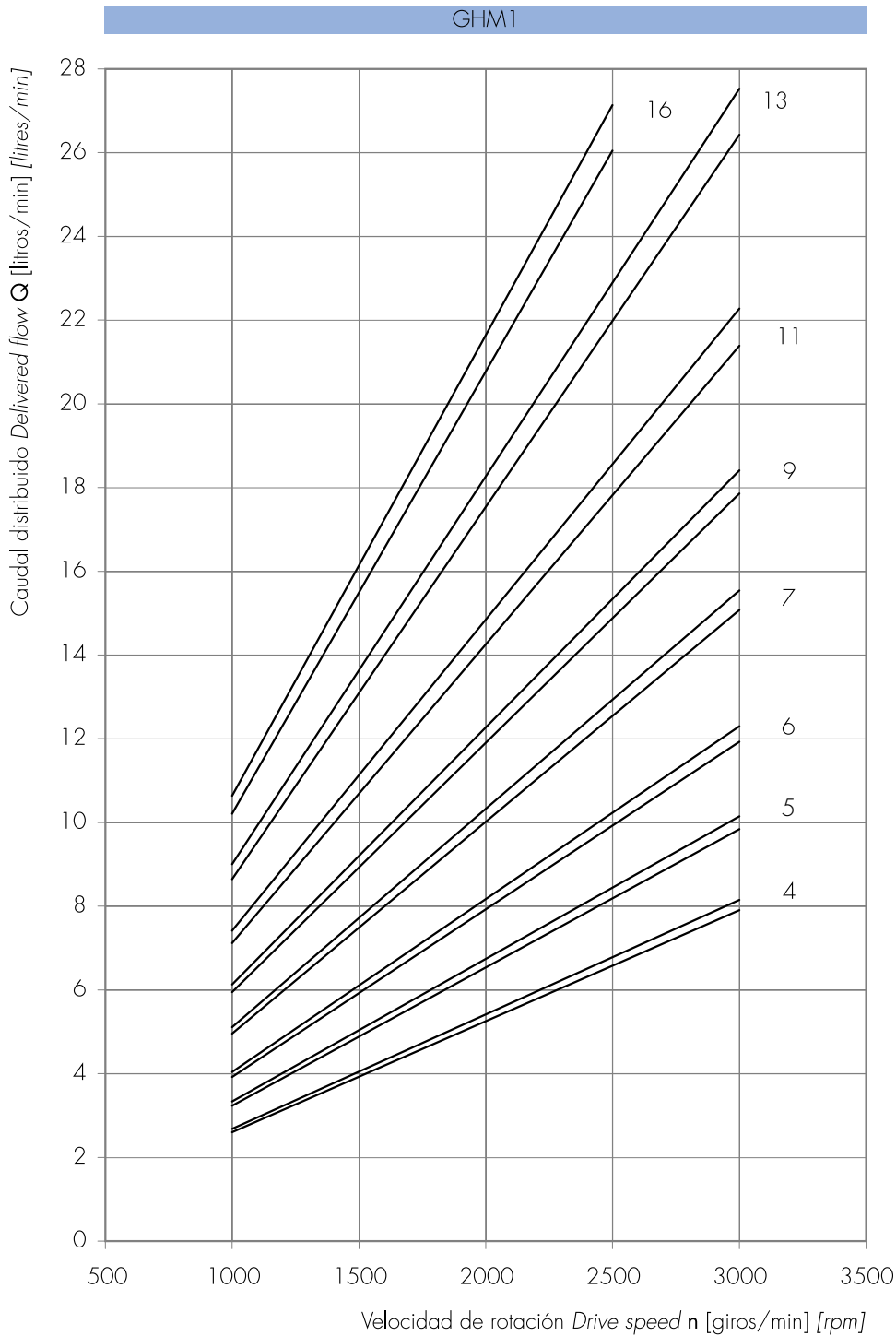
Racor 7/8-14 UNF par de apriete máx. 70 Nm. Aconsejamos solicitar confirmación al proveedor de racores.

Tightening torques for 9/16-18 UNF fitting: 30 Nm. Tightening torques for 3/4-16 UNF fitting: 60 Nm.

Tightening torques for 7/8-14 UNF fitting: 70 Nm. Please check with the fittings suppliers.

GHM1 CURVAS CARACTERISTICAS

GHM1 PERFORMANCE CURVES



Las curvas han sido obtenidas a 50° C de temperatura, utilizando aceite con viscosidad 30 cSt a las presiones abajo indicadas.

Each curve has been obtained at 50°C, using oil with viscosity 30 cSt at these pressure.

4 |— 25-300 bar

7 |— 25-270 bar

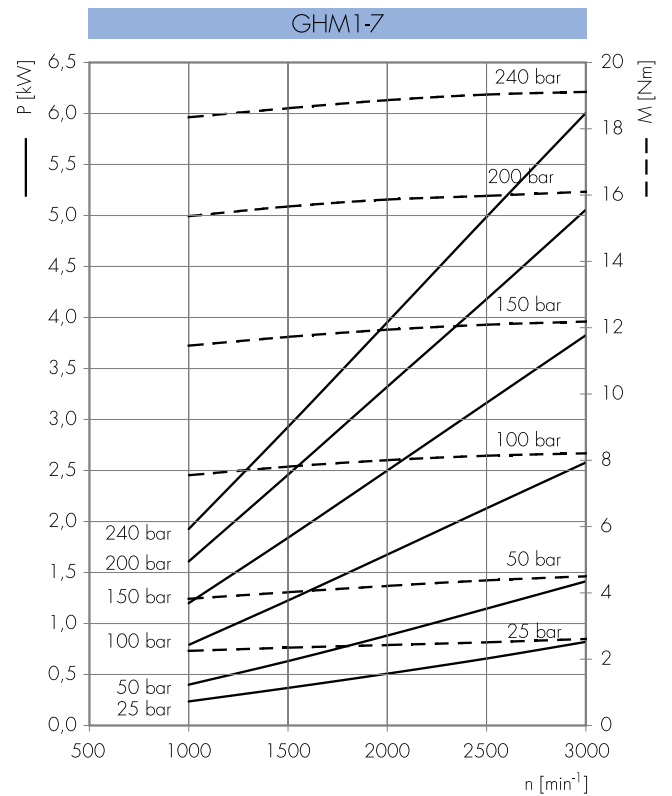
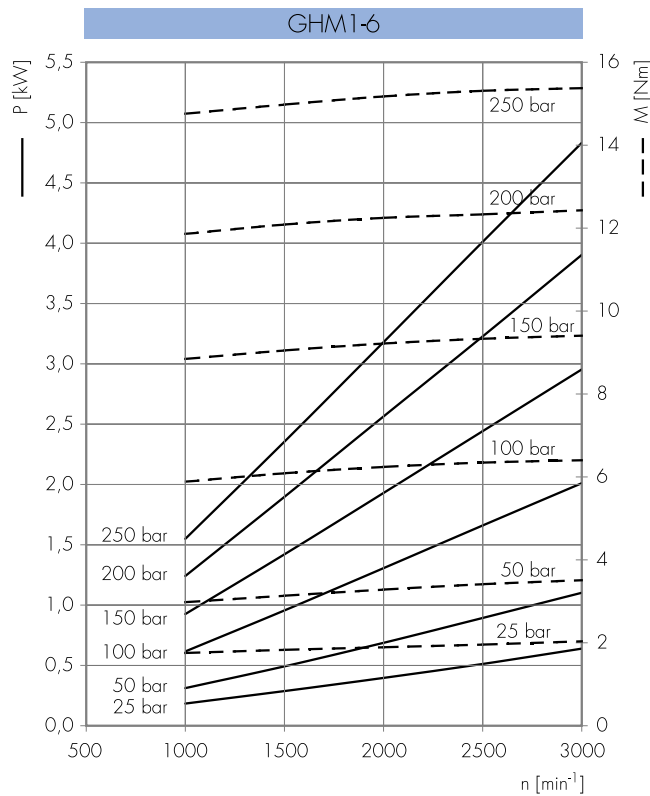
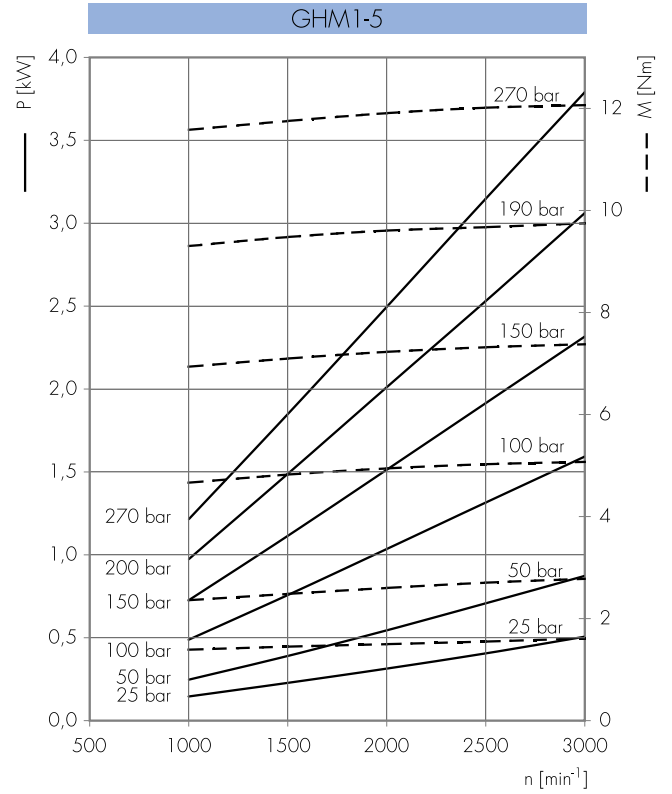
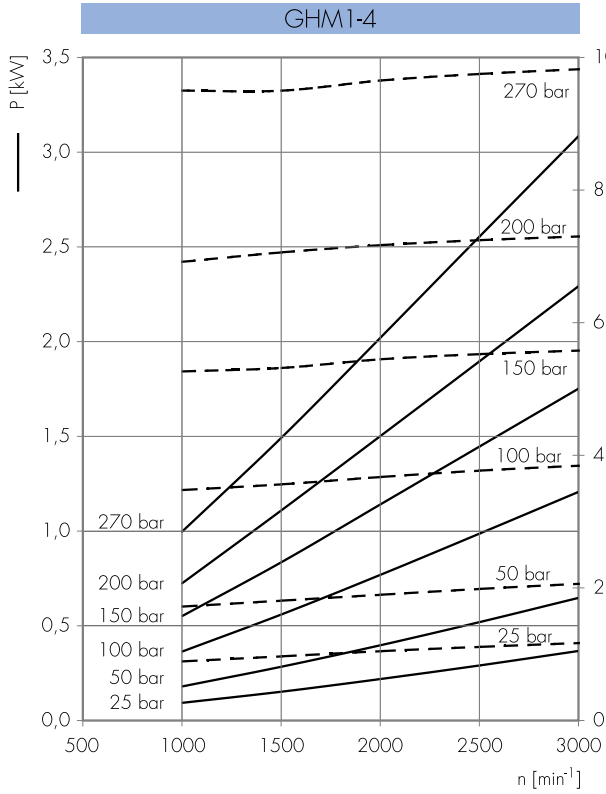
13 |— 25-190 bar

5 |— 25-280 bar

11 |— 25-230 bar

16 |— 25-170 bar

Potencia entregada *Delivered power* P [kW]
 Par entregado *Delivered torque* M [Nm]
 Velocidad de rotación *Drive speed* n [giros/min] [rpm]



Potencia entregada *Delivered power* P [kW]
 Par entregado *Delivered torque* M [Nm]
 Velocidad de rotación *Drive speed* n [giros/min] [rpm]

